



PA03



PA 03 dispositivo básico

Português



DADOS TÉCNICOS

Typ	PA 03
Tensão	120V – 60 Hz
Potência	máx. 1000 Watt regulável contínua
Pressão máx	4 bar
Bomba	120 V – 60 Hz
Dimensões exteriores	aprox. 34,9 x 36,5 x 46,6 cm (comprimento x largura x altura)



Estimado cliente da Pro- Aqua! **Estimada cliente da Pro- Aqua!**

Congratulações pela compra do seu sistema de limpeza para espaços. Você adquiriu um produto que combina perfeição técnica e funcionalidade com alto conforto de manejo e desenho moderno.

As dicas e as instruções deste manual de uso devem ser lidas atentamente para poder desfrutar por muito tempo do seu sistema de limpeza para espaços.

ÍNDICE

Manual de instruções PA 03

Página		Página	
37	Acessórios padrão - os componentes	42	Cuidado e armazenamento
39	Preparação	42	Acessórios especiais
39	Funções básicas	47	Injector - Contacto directo
40	Limpeza com acessórios padrão	49	Instruções de segurança
41	Outras funções	67	Anotações / Pessoa de contacto

ATENÇÃO _____

Para Reduzir O Risco De Ferimentos Devidos a Peças Em Movimento - Desligue antes de reparar.

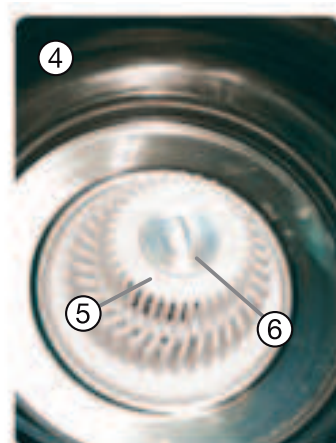
AVISO _____

Para Reduzir O Risco de Choque Eléctrico – Não exponha à chuva. Guarde dentro de casa.

Tipo de Aparelho _____

ISOLAMENTO
DUPLO





1. Interruptor ligar / desligar Pro-Aqua
2. Regulação do motor
3. Conexão kit de pulverização / extracção
4. Cabeça do motor
5. Separador
6. Porca de fixação
7. Depósito de água
8. Abas de fecho
9. Colector de aspiração
10. Quadro com suporte para acessórios
11. Grelha saída de ar (do lado de trás)

ACESSÓRIOS PADRÃO - OS COMPONENTES

Mangueira de aspiração
Pro-Aqua (duas cores, cônica)
para aspiração húmida e seca

Regulador de ar

Número de patente
EP 195 47722

Tubo telescópico
em aço inoxidável

Bocal de sopro
e aspiração com
tubo flexível

Escova de
pêlos naturais

Bico com junção

Escova almofadada

Escova
giratória para pó

Escova
redonda para pó

Adaptador de
escoamento

Suporte para
acessórios



PREPARAÇÃO

1. Encha o depósito de água com água fria até cobrir ligeiramente o pino. O seu sistema de limpeza Pro-Aqua necessita desta quantidade de água para todas as funções.
2. Verifique se o separador está fixado de maneira apropriada.
3. Coloque a cabeça do motor sobre o depósito de água e fixe-a.
4. Ao utilizar óleos aromáticos tenha em atenção para que eles sejam adicionados directamente no recipiente enchido. Utilize exclusivamente óleos aromáticos da gama Pro-Aqua. O fabricante não se responsabiliza pelos eventuais danos causados pela adição de outros óleos aromáticos.



FUNÇÕES BÁSICAS

Lavagem do ar

Coloque o sistema Pro-Aqua no local e deixe-o funcionar alguns minutos de acordo com o tamanho do espaço. As partículas de pó e odores aspirados se misturam com a água.

O ar recém lavado volta a sair pela saída de ar. Conforme desejar você pode adicionar algumas gotas de óleo aromático na água do depósito. Pouco tempo depois, um agradável aroma passará através das suas divisões.



Posição recomendada para uma limpeza cómoda a ar.

LIMPEZA COM OS ACESSÓRIOS PADRÃO

Escova de pêlos naturais

A escova de pêlos naturais é adequada particularmente para a limpeza profunda e cuidadosa de superfícies planas e carpetes.



Bico com junção

Este acessório lhe facilita a limpeza nas zonas de difícil acesso, as quais mal se pode chegar.



Escova almofadada

O comprovado acessório pequeno para todas as superfícies macias e resistentes a arranhões (p. ex. estofos). Permite a aspiração superficial em zonas de difícil acesso sem impedir a maneabilidade necessária.



Escova redonda para pó

A escova redonda para pó é adequada para a limpeza de plantas e outros objectos delicados. Encaixe a escova para pó directamente na pega e abra a regulação de ar, para possibilitar uma aspiração particularmente cuidadosa.



Escova giratória para pó

A escova para pó pequena e manejável com a cabeça giratória permite aspirar em zonas de difícil acesso.



Adaptador de escoamento

Este acessório padrão muito funcional com a função de sopro do sistema Pro-Aqua oferece a possibilidade de auto dissolver os entupimentos de escoamentos.



Bocal de sopro e aspiração com tubo flexível

O nosso acessório multifuncional é apropriado especialmente para encher colchões de ar, piscinas infláveis ou similares. Em combinação com o tubo flexível é ideal para limpar os corpos dos aquecedores.



Função de sopro

Ideal para desentupir escoamentos entupidos ou para secar objectos. Abra a grelha da saída de ar e coloque neste lugar a mangueira de aspiração (Fig. 1).

Aspiração no vácuo

Coloque os objectos a serem limpos, como almofadas, edredões, animais de pano, etc. no saco para vácuo. Encaixe a escova para pó, ligue o sistema Pro-Aqua e aspire completamente o ar (Fig. 2). Depois retire a mangueira e coloque-a no orifício da saída de ar (função de sopro). Agora sopre ar fresco para dentro do saco de vácuo – e tudo volta a cheirar como recém lavado!

IMPORTANTE! Ao aspirar no vácuo o sistema Pro-Aqua não pode ser desligado.

Aspiração húmida

Ao aspirar líquidos começa com o depósito de água vazio e aspire a água com a mangueira de aspiração Pro-Aqua (Fig. 3). Tenha em atenção para que o depósito de água não encha demais! Após cada aspiração de líquidos a mangueira deve ser limpa e seca. Para isso, aspire água limpa e depois coloque a mangueira no orifício da saída de ar e encaixe a pega no colectador de aspiração. Deixe funcionar o sistema Pro-Aqua com o sopro aprox. 2 – 3 minutos para secar a mangueira (Fig. 4). Em seguida ela já pode ser novamente utilizada para todos os outros trabalhos.

Atenção: não aspirar água com escova eléctrica nem mangueira eléctrica!



Fig. 1



Fig. 2



Fig. 3



Posição recomendada na aspiração húmida



Fig. 4

CUIDADO E ARMAZENAMENTO

Favor siga estas indicações após cada utilização:

1. Primeiro retire o cabo da tomada.
2. Esvaziar a água suja do depósito de água. Ao final limpar e secar o depósito de água.
3. Limpe o chão da cabeça do motor com um pano húmido e seque-o.
4. Retire o separador (v. página 37), limpe-o minuciosamente e coloque-o novamente. Para isso tenha em atenção para que o separador encaixe correctamente no entalhe guia e fixe-o com a porca.
5. Nunca deixe o sistema de limpeza Pro-Aqua cheio de água ou molhado. Não feche as abas do fecho e com a ajuda delas, deixe o sistema aberto ligeiramente (Fig. 5) para que o depósito de água possa secar completamente.



Fig. 5

ACESSÓRIOS ESPECIAIS



Escova comutável para chão

A escova comutável para chão é particularmente adequada para a limpeza profunda e cuidadosa de superfícies planas e carpetes.



Bocal turbo manual (accionamento de ar)

Para a limpeza especialmente suave e profunda de estofos, assentos de carros, etc.



Bocal tubo manual (accionamento eléctrico)

Mais potente através de accionamento eléctrico. Ideal para uma limpeza especialmente fácil e impecável de estofos e bancos de veículos etc.



Limpa-chão

O mais adequado para pavimentos duros e ladrilhados. Aspiração e limpeza húmida num só processo!



Máquina de polimento

Aspira e efectua o polimento ao mesmo tempo com um cilindro regulável em altura, fácil de limpar.



Squeegee

Ideal para a limpeza húmida de superfícies planas como ladrilhados, PVS, linóleo, etc.



Bocal turbo para o chão (Accionamento a ar)

Bocal turbo para o chão possibilita uma limpeza fácil e eficiente de todas as superfícies lisas e de tapetes.



Limpa-janelas

Limpeza profunda de todo tipo de superfícies de janelas sem produto de limpeza.



Brossa para animais

A brossa para os animais com um tubo alongado apropria-se excelentemente para escovar cavalos ou para o tratamento do pêlo de cão.



Purificador de ar

O purificador de ar Pro-Aqua neutraliza os odores desagradáveis, bactérias e o ar sujo. O ar sujo é aspirado e logo volta a sair ar limpo ou perfumado.

ACESSÓRIOS ESPECIAIS - KIT COMPLETO DE ACESSÓRIOS



DADOS TÉCNICOS

Depósito de água	aprox. 3,5 litros
Pressão máx	4 bar
Bomba	120 V – 60Hz

Kit completo de acessórios

Com este kit completo de acessórios desenhado especialmente você consegue um grau de limpeza muito alto em estofos ou tapetes muito sujos. Sob pressão o produto de limpeza é pulverizado sobre o estofado ou o tapete e junta a sujeira.

Depois a grande quantidade de ar em circulação volta a recolher a humidade junto com a sujeira. Assim a maioria das nódoas difíceis e as sujidades persistentes podem ser dissolvidas e retiradas.

1. Escova grande para tapetes
2. Tubo de prolongamento
3. Mangueira de extracção
4. Pega
5. Escova pequena para estofos
6. Depósito de água limpa

FUNCIONA DESTA FORMA:



Posição recomendada na aplicação do kit completo de acessórios.

1º Encher água potável morna e colocar a tampa de fecho.

2º Posicionar o reservatório de água fresca no chassis e de seguida colocar a cabeça do motor.

3º Encaixar o cabo eléctrico na tomada e rodar a regulação do motor para o símbolo WET.

4º Pressione firmemente a segunda mangueira estreita na contra-peça no reservatório de água fresca.
Agora accione o interruptor ligar / desligar e pode iniciar a limpeza profunda.



Injector



Injector eléctrico



Posição recomendada para a aspiração com o bocal eléctrico.



DADOS TÉCNICOS

Tensão: 120 V - 60Hz
Potência: 150 Watt

OS COMPONENTES

Atenção

1. Escova eléctrica (só adequada para aspirar em seco)
2. Tubo telescópico para escova eléctrica, aço inoxidável
3. Mangueira eléctrica Pro-Aqua (duas cores), só adequada para aspirar em seco

FUNÇÕES BÁSICAS

Utilização de escova eléctrica

A escova eléctrica Pro-Aqua é especialmente adequada para o cuidado de tapetes e carpetes (p. ex. em lugares de passagem) muito desgastados, mais também para estofos e colchões.

Naturalmente com a escova eléctrica Pro-Aqua também podem ser aspirados pavimentos duros. Desligue o seu sistema para limpeza de espaços. Encaixe o cabo da mangueira eléctrica na ligação prevista para isso (ver componentes).

Ligue o sistema Pro-Aqua. Accione o mecanismo de desbloqueio (A) e coloque o tubo telescópico em posição obliqua (B). O motor acende automaticamente. Se colocar o tubo telescópico novamente na posição vertical, o motor desliga-se.

Protecção contra sobrecarga da escova eléctrica

Em caso de sobrecarga do motor, p. ex. em caso de bloqueio do escovador pela aspiração de corpos estranhos volumosos ou franjas de tapete enroladas, uma protecção contra sobrecarga com capacidade de reinicialização desliga o motor automaticamente para a sua segurança.

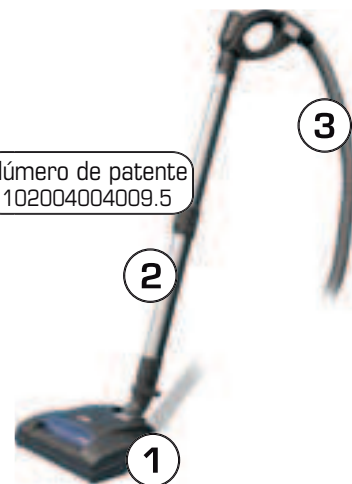
Por isso, é ligada a lâmpada vermelha de aviso. Caso alguma vez ocorrer isto, proceda da seguinte maneira:

- Desligar a escova eléctrica e retirar a fi cha do sistema para limpeza de espaços Pro-Aqua da corrente
- Eliminar a causa do erro, limpar o escovador se for necessário
- Premir o botão de reinicialização (vermelho) atrás da escova de aspiração. Depois pode voltar a por em funcionamento o sistema.



ATENÇÃO
Apenas aspiração a seco!

Número de patente
102004004009.5



CUIDADO DA ESCOVA ELÉCTRICA

1. Retire a escova da tomada.
2. Com a escova de junta retire os eventuais pelos e franjas de tapete fi xados.

Aviso

Esta mangueira contém cabos eléctricos. Para reduzir o risco de choque eléctrico, não utilize nem repare uma mangueira danificada.

INSTRUÇÕES IMPORTANTES DE SEGURANÇA

Quando utiliza um aparelho eléctrico, deve seguir sempre as precauções básicas, incluindo o seguinte:

LEIA TODAS AS INSTRUÇÕES ANTES DE UTILIZAR O SISTEMA DE LIMPEZA PRO-AQUA!

AVISO

Para reduzir o risco de incêndio, choque eléctrico ou ferimentos.

1. Não deixe o aparelho ligado. Desligue da corrente eléctrica quando não está a utilizar e antes de reparar.
2. Utilize apenas no interior.
3. Não permita que o aparelho seja utilizado como um brinquedo. É necessária extrema atenção quando o aparelho é utilizado perto de crianças.
4. Utilize apenas como descrito neste manual. Utilize apenas os acessórios recomendados pelo fabricante.
5. Não utilize com o cabo ou a ficha danificados. Se o aparelho não funcionar correctamente, tiver caído, deixado no exterior ou tiver caído dentro de água, devolva a um centro de reparação.
6. Não desligue nem transporte pelo cabo, não utilize o cabo como uma pega, não feche uma porta sobre o cabo nem puxe o cabo em redor de cantos ou extremidades afiadas. Não coloque o aparelho por cima do cabo. Mantenha o cabo afastado de fontes de calor.
7. Não desligue o aparelho ao puxar o cabo. Para desligar, pegue na ficha e não pelo cabo.
8. Não manuseie a ficha nem o aparelho com as mãos molhadas.
9. Mantenha o cabelo, vestuário solto, os dedos e todas as partes do corpo afastadas das aberturas e de peças em movimento.
10. Desligue todos os controlos antes de desligar da corrente eléctrica.
11. Tenha cuidado extra ao limpar em escadas.
12. Não utilize para apanhar líquidos inflamáveis ou combustíveis, tais como gasolina. Nem utilize o aparelho em zonas onde essas substâncias possam estar presentes.
13. Este aparelho é fornecido com isolamento duplo. Utilize apenas peças de substituição idênticas. Consulte as instruções para Reparação de Aparelhos com Isolamento Duplo.
14. Não recolha nada que esteja em chama ou com fumo, tal como cigarros, fósforos ou cinzas quentes.
15. Não utilize o aspirador sem água para filtrar no recipiente de água.
16. Desligue sempre este aparelho depois de antes de ligar ou desligar a escova eléctrica.
17. Este aparelho destina-se apenas a ser utilizado com supervisão.
18. AVISO - Esta mangueira contém cabos eléctricos. Para reduzir o risco de choque eléctrico, não utilize nem repare uma mangueira danificada.
19. ATENÇÃO - Para Reduzir O Risco De Ferimentos Devidos a Peças Em Movimento - Desligue antes de reparar
20. AVISO - Para Reduzir O Risco de Choque Eléctrico – Não exponha à chuva. Guarde dentro de casa.

GUARDE ESTAS INSTRUÇÕES

REPARAÇÃO DE APARELHOS COM ISOLAMENTO DUPLO

Um aparelho com isolamento duplo está indicado com um ou mais dos seguintes aspectos:

As palavras “ISOLAMENTO DUPLO” ou “ISOLADO DUPLAMENTE” ou o quadrado do símbolo de isolamento duplo dentro de um quadrado.



Num aparelho com isolamento duplo, existem dois sistemas de isolamento em vez do isolamento terra. Não é fornecida ligação terra num aparelho de isolamento duplo, nem deve ser adicionada uma ligação terra ao aparelho. A reparação de um aparelho com isolamento duplo exige cuidado extremo e conhecimento do sistema e deve ser realizado apenas por pessoal de reparação qualificado.

As peças de substituição para um aparelho de isolamento duplo devem ser idênticas às peças que substituem.